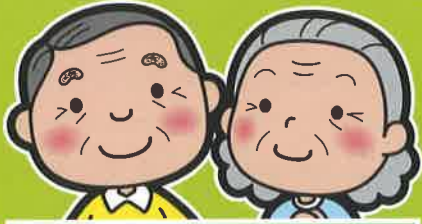


高齢者

いきいき



相談室

身近で気軽な高齢者の相談室

健康・福祉・介護など、
生活の中での
お困りごとは
ありませんか？

足腰が弱ってきて、
外出が少し大変に
なってきた。



物忘れが多くなり、
お金の管理が
不安になってきた。



親が振り込め
詐欺の被害に
遭ったようだ。



家族が認知症と
診断された…
どう接すれば
よいのだろう。



いきいき支援センターと連携して、相談内容に応じた支援を行います。



- 高齢者いきいき相談室は、名古屋市が実施する高齢者いきいき相談室の実施のための研修を受講しています。
- 高齢者いきいき相談室には、介護支援専門員の業務に関して十分な経験があり、介護支援サービスを適切かつ円滑に提供するために必要な業務に関する知識などを持つ主任介護支援専門員が配置されています。

名古屋市

港区の高齢者いきいき相談室一覧

平成28年10月1日現在

	学区	相談室名	住所	電話番号(FAX番号)	開設日・開設時間
港区東部いきいき支援センター	大手	みなと在宅介護相談センター	港区名四町119番地の1	653-6120(653-6667)	月～金 8:30～17:30(*)
	港楽	医療法人東樹会あずまケアプランセンター	港区港楽三丁目14番11号	654-8585(654-8578)	月～金 9:00～17:30
	港楽	名古屋市港区ケアマネージメントセンター	港区港楽二丁目6番32号	654-6595(654-6589)	月～金 8:45～17:15
	港楽	港区介護保険事業所	港区港楽二丁目6番32号	651-0704(661-2940)	月～金 9:00～17:00
	西築地	医療法人杏園会トリトン居宅介護支援事業所	港区西倉町1番14号	652-0024(652-0032)	月～土 8:30～17:30(*)
港区西部いきいき支援センター	小碓	港寿楽苑	港区寛政町6丁目10番地	381-9931(398-8058)	月～金 9:00～18:00
	港西	ケアプランはるす宝神	港区宝神三丁目402番地	382-8321(382-8323)	月～金 8:30～17:30
	南陽	幸楽荘居宅介護支援事業所	港区小川一丁目17番地	301-1001(301-1014)	月～金 9:00～17:30
	西福田	あんず居宅介護支援事業所	港区西福田1丁目636番地	304-0057(304-0010)	月～土 9:00～17:00
	西福田	居宅介護支援事業所 南陽	港区新茶屋一丁目1701	303-1734(303-0167)	月～金 9:00～17:00
	明德	セントケア港	港区小碓1-38-2 シルバーライフ月東101	389-1332(389-1338)	月～金 9:00～18:00(*)

問合先▶ 港区東部いきいき支援センター ☎651-0568 (FAX651-1167)

問合先▶ 港区西部いきいき支援センター ☎381-3260 (FAX381-3261) /分室☎309-7411 (FAX309-7412)

- 祝日、お盆、年末年始等の開設日・開設時間については、各相談室にお問い合わせください。
- 開設時間の末尾に(*)の記載がある相談室は、開設時間内であっても訪問等で職員が不在の場合もありますので、まずはお電話・FAXをお願いします。