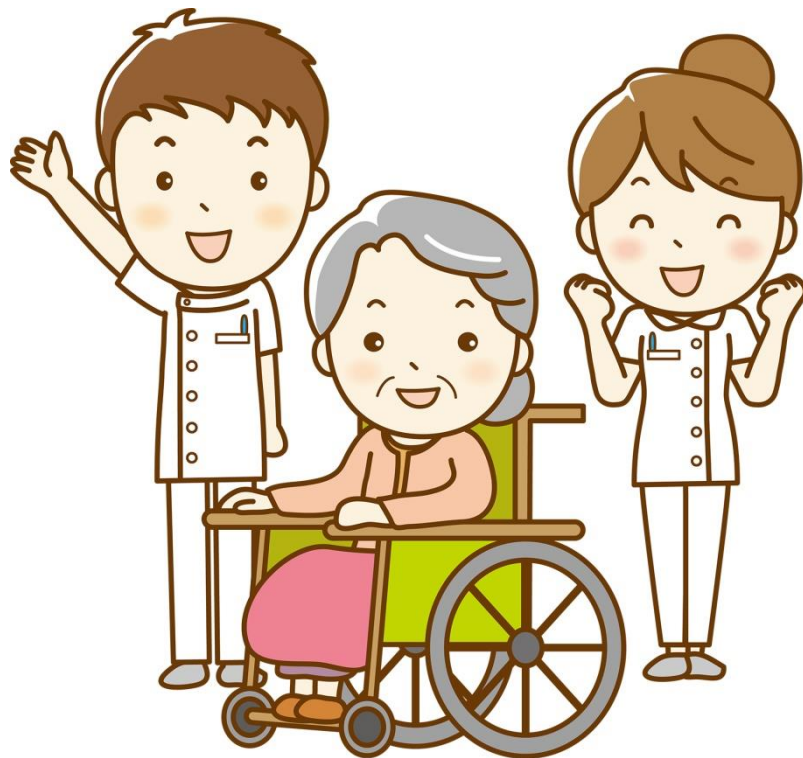


港区の

# 訪問看護ステーション



利用者とそこご家族の生活を支援します

港区訪問看護ステーション連絡会

## I. 訪問看護ステーションとは？

病気や障害を持った人が住み慣れた地域やご家庭で、その人らしく療養生活を送れるように、看護師等が生活の場へ訪問し、看護ケアを提供し、自立への援助を促し、療養生活を支援するサービスです。



## II. どんな方が対象になるの？

1. 療養生活に不安がある
2. 通院が困難
3. 自宅で最後まで生活したい

- ①体調が不安定である
- ②薬の管理ができていない
- ③認知症や精神的な病気がある
- ④嚥下（飲み込み）がうまくできない
- ⑤栄養状態が良くない
- ⑥水分摂取量の調整ができない
- ⑦排泄で困っている（尿・便失禁、便秘、下痢など）
- ⑧褥瘡（床ずれ）や皮膚のトラブルがある（その可能性がある）
- ⑨がんや進行性の病気により苦痛や不安がある
- ⑩日常の生活や動作に支障がある



## Ⅲ. どんなことをしてくれるの？

### ■ 医療的処置・管理

- ・床ずれなど創部の処置
- ・服薬管理・指導
- ・留置カテーテルの管理 など



### ■ 生活看護

- ・清潔保持（入浴・清拭・口腔ケアなど）
- ・排泄援助
- ・住環境整備 など



### ■ 健康管理

- ・体温・血圧・脈拍・呼吸などの管理
- ・病状・全身状態の観察
- ・心の健康チェック など



### ■ 認知症の看護

- ・認知症のケアと相談
- ・生活リズムの作り方
- ・日常生活支援 など



### ■ 介護者への支援

- ・介護、症状、生活相談
- ・精神面でのサポート
- ・かかりつけ医師との連携 など

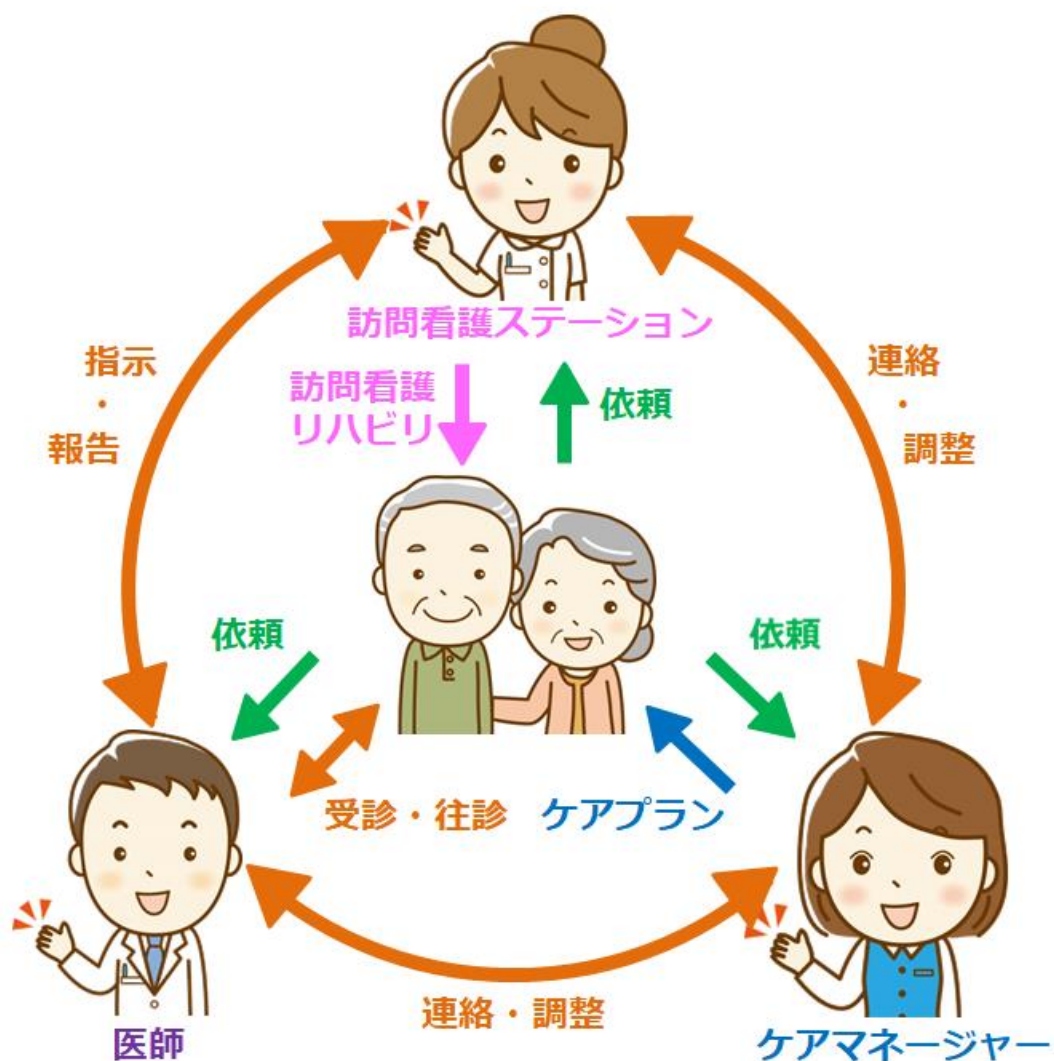


### ■ リハビリテーション

- ・関節運動や筋力訓練
- ・日常生活動作の練習
- ・自助具や日常生活用具の相談 など

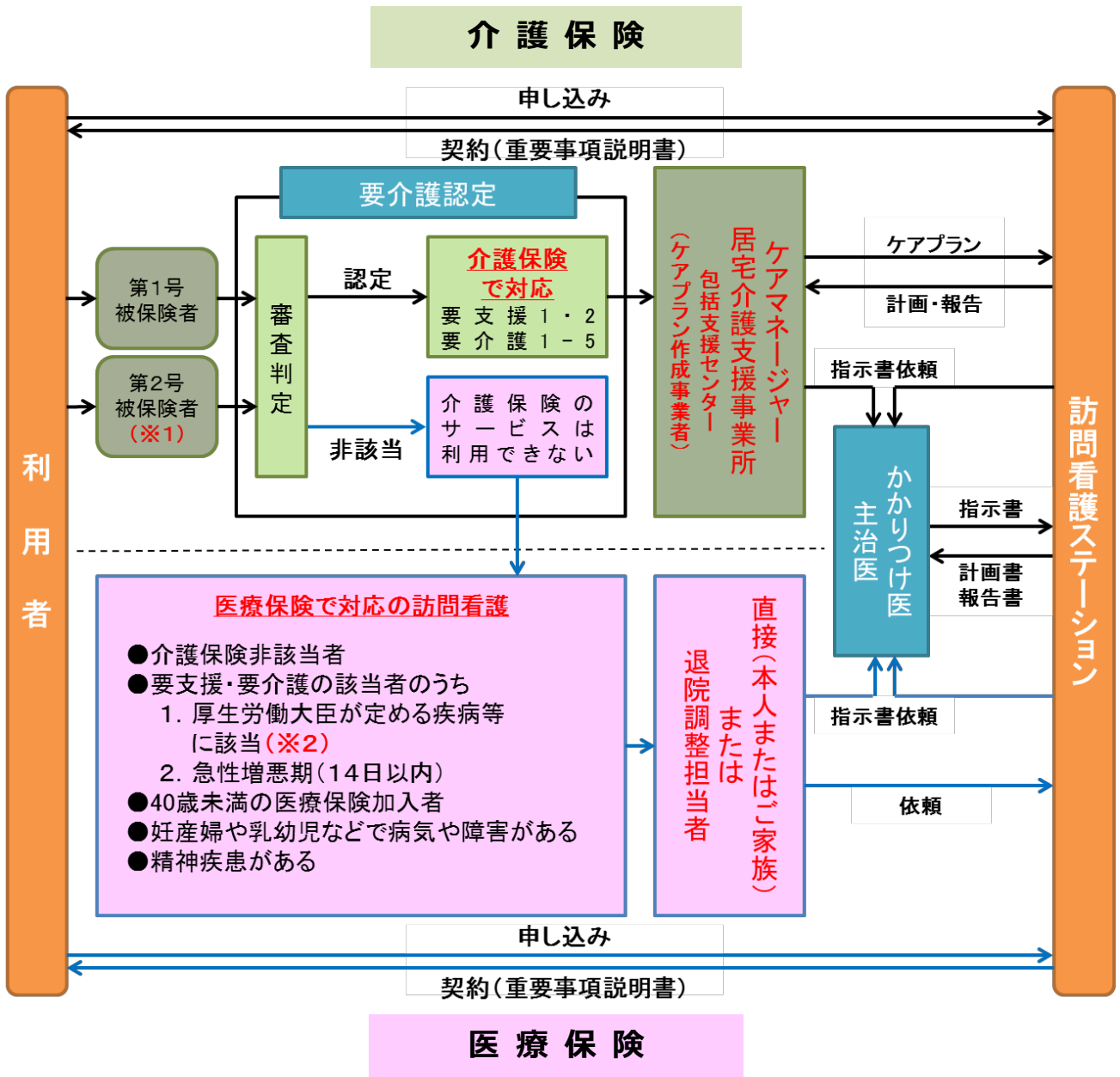


## IV. 訪問看護の利用方法は？



訪問看護は介護保険・医療保険にて利用することができます。

どちらの適応になるかわからない場合は、訪問看護ステーション・居宅介護支援事業所（ケアマネージャー）へご相談ください。



第1号被保険者 (65歳以上)

第2号被保険者 (40歳以上~64歳以下の医療保険加入者で  
特定疾病(※1)の診断を受けた者)

**(※1) 介護保険法施行令第2条に定める特定疾病**

(40歳以上で**介護保険申請が可能**となる疾病)

- |                                     |                                    |
|-------------------------------------|------------------------------------|
| 1) がん【がん末期】                         | 10) 早老症                            |
| 2) 関節リウマチ                           | 11) 多系統萎縮症                         |
| 3) 筋萎縮性側索硬化症                        | 12) 糖尿病性神経障害、糖尿病性腎症<br>及び糖尿病性網膜症   |
| 4) 後縦靭帯骨化症                          | 13) 脳血管疾患                          |
| 5) 骨折を伴う骨粗鬆症                        | 14) 閉塞性動脈硬化症                       |
| 6) 初老期における認知症                       | 15) 慢性閉塞性肺疾患                       |
| 7) 進行性核上性麻痺、大脳皮質基底核<br>変性症及びパーキンソン病 | 16) 両側の膝関節又は股関節に著しい<br>変形を伴う変形性関節症 |
| 8) 脊髄小脳変性症                          |                                    |
| 9) 脊柱管狭窄症                           |                                    |

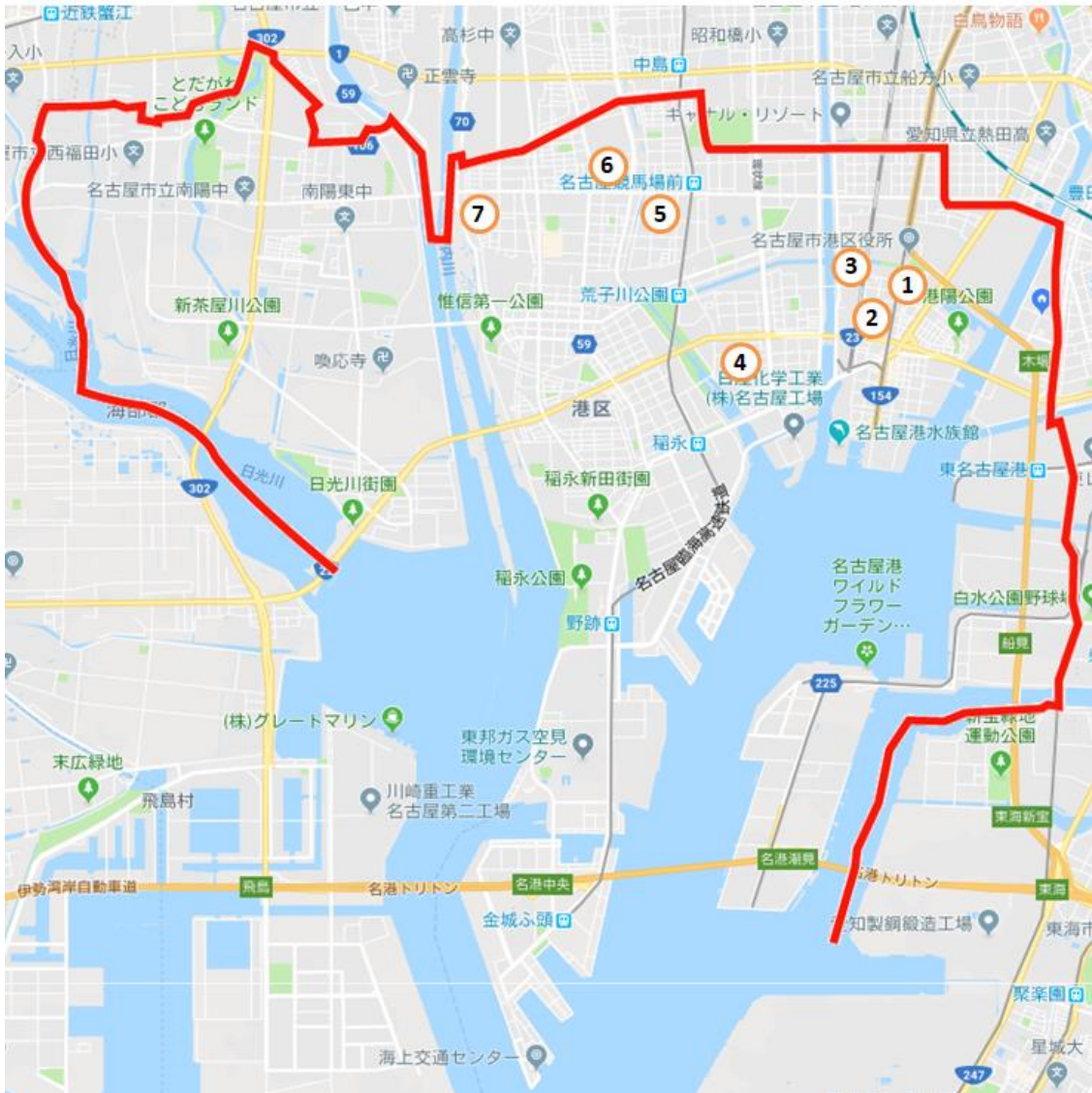
**(※2) 厚生労働大臣が定める疾病**

(要支援・要介護に該当していても**医療保険での訪問看護が可能**となる疾病)

- |  |  |
|--|--|
| 1) 末期の悪性腫瘍   | 10) 多系統萎縮症（線条体黒質変性症、<br>オリブ橋小脳萎縮症及び<br>シャイ・ドレーガー症候群） |
| 2) 多発性硬化症  | 11) プリオン病  |
| 3) 重症筋無力症  | 12) 亜急性硬化性全脳炎  |
| 4) スモン   | 13) ライソゾーム病  |
| 5) 筋萎縮性側索硬化症   | 14) 副腎白質ジストロフィー                                      |
| 6) 脊髄小脳変性症   | 15) 脊髄性筋萎縮症  |
| 7) ハンチントン病   | 16) 球脊髄性筋萎縮症   |
| 8) 進行性筋ジストロフィー症  | 17) 慢性炎症性脱髄性多発神経炎                                    |
| 9) パーキンソン病関連疾患<br>(進行性核上性麻痺、大脳皮質基底核変性症、<br>パーキンソン病（ホーエン・ヤールの重症度<br>分類がステージ三以上であって生活機能障<br>害度がⅡ度又はⅢ度のものに限る。)) | 18) 後天性免疫不全症候群                                       |
|  | 19) 頸髄損傷または人工呼吸器を使用して<br>いる状態                        |



## V. 港区の訪問看護ステーション MAP



1. 名古屋市港区訪問看護ステーション
2. みのり訪問看護ステーション
3. 訪問看護ステーション ボギー
4. 訪問看護ステーションみなと
5. 訪問看護ステーション 小碓
6. みなと医療生協協同組合 訪問看護ステーションレインボー2
7. 訪問看護・リハビリステーション AI-R (I7-)

# 1 名古屋市港区訪問看護ステーション

所在地	〒 455-0014 名古屋市港区港楽二丁目 6 番 3 2 号		
電話番号	052-654-6545	FAX 番号	052-654-6589
営業日	平日	定休日	土曜・日曜・祝日
サービス提供時間	8 時 4 5 分 ~ 1 7 時 1 5 分		
24 時間の対応	○対応可能 ・ 電話対応可能 ・ 不可		
サービス対応地区	港区内（要相談）		
所属職員数	看護 師 8 名（うち准看護師 0 名） 理学療法士 1 名		
加算状況	<b>介護保険</b>		<b>医療保険</b>
	初回訪問加算 サービス提供体制加算 緊急時訪問看護加算 特別管理加算（Ⅰ・Ⅱ） 退院時共同指導加算 複数名訪問加算 長時間訪問看護加算 ターミナルケア加算		24 時間対応体制加算 特別管理加算（Ⅰ・Ⅱ） 退院時共同指導加算 退院支援指導加算 複数名訪問看護加算 長時間訪問看護加算 在宅患者緊急時カンファレンス加算 在宅患者連携指導加算 ターミナルケア療養費
特記事項	訪問看護とケアマネジメントセンターの併設事業所です。訪問看護の経験 5 年以上が 1 名・10 年以上が 5 名と経験豊かな人材がいます。ケアマネの資格を持っている看護師も 5 名います。精神科訪問看護は指定の研修終了者・又は経験者であることが必須ですが当事業所は全員が該当し訪問できます。医療ケアでは、小児訪問看護の超重症児、人工呼吸器装着児の訪問看護も現在 3 名担当、成人の人工呼吸器装着者は、6 名担当しています。在宅看取りの訪問看護も在宅医との連携により、経験を積んで対応しています。		



## 2 みのもり訪問看護ステーション

所在地	〒455-0013 名古屋市港区港陽 3 丁目 11-23 第 5 協和ビル 401 号		
電話番号	052-652-0880	FAX 番号	052-652-0881
営業日	月～金	定休日	
サービス提供時間	8 時 30 分 ～ 17 時 30 分		
24 時間の対応	○対応可能 ・ 電話対応可能 ・ 不可		
サービス対応地区	名古屋市全域、大府、豊明（要相談）		
所属職員数	看護 師 5 名 （うち准看護師 3 名）		
加算状況	<b>介護保険</b>		<b>医療保険</b>
	初回加算 特別管理加算（Ⅰ・Ⅱ） ターミナルケア加算 緊急時訪問看護加算 早朝、夜間、深夜加算 長時間訪問看護加算		特別管理加算 24 時間対応体制加算 長時間訪問看護加算 早朝、夜間、深夜加算 退院時共同指導加算
特記事項	土曜、祝日も可能なことがございます。 ご相談ください。		

### 3 訪問看護ステーション ボギー

所在地	〒 455-0004 名古屋市港区津金 2-5-2 8ベルメゾン伊藤 1 A		
電話番号	052-651-0200	F A X 番号	052-651-0203
営業日	月～日 9時～18時 (土・日・祝も含む)	定休日	なし
サービス提供時間	9時00分 ～ 18時00分		
24時間の対応	対応可能 ・ 電話対応可能 ・ 不可		
サービス対応地区	名古屋市全域		
所属職員数	看護師 9名 (うち准看護師 1名)		
加算状況	介護保険	医療保険	
	緊急時訪問看護加算 初回加算 特別管理加算 I・II 複数名訪問加算 長時間訪問看護加算 早朝・夜間・深夜加算 退院時共同指導加算 ターミナルケア加算	難病等複数回訪問看護加算 長時間訪問看護加算 24時間対応体制加算 退院時共同指導加算 退院支援指導加算 特別管理加算 I・II 情報提供療養費 ターミナル療養費 複数名訪問看護加算 夜間・早朝・深夜加算	
特記事項	高齢者はもちろん、終末期、精神科訪問看護にも力を入れており、安心して自分らしく、住み慣れたご自宅で生活できるようお手伝いをしております。お困りのことがあれば是非、ご相談下さい。  ※交通費、休日料金は頂いておりません。		

## 4 医療法人幸会 訪問看護ステーションみなと

所在地	〒 455-0053 名古屋市港区名四町 119-1		
電話番号	052-653-6010	F A X 番号	052-653-6667
営業日	月曜日～金曜日	定休日	土・日・祝・年末年始
サービス提供時間	8時30分 ～ 17時30分		
24時間の対応	対応可能 ・ 電話対応可能 ・ 不可		
サービス対応地区	港区・中川区		
所属職員数	看護師 5名 (うち准看護師 1名) 理学療法士 1名		
加算状況	介護保険	医療保険	
	緊急時訪問看護加算 初回加算 特別管理加算Ⅰ・Ⅱ 複数名訪問加算 退院時共同指導加算 ターミナルケア加算	24時間対応体制加算 特別管理加算Ⅰ・Ⅱ ターミナル療養費 他	
特記事項	<ul style="list-style-type: none"> <li>・ 自分でできるだけ生活ができるよう連携をとりながらサービス提供させていただきます。</li> <li>・ 予定外の対応希望時は相談させていただきます。</li> <li>・ 理学療法士の訪問もしています。</li> <li>・ 老健、居宅支援事業を併設しています。</li> </ul>		

## 5 社会福祉法人昌明福祉会 訪問看護ステーション小碓


所在地	〒455-0068 名古屋市港区土古町 2-21-8 小碓の里 3F		
電話番号	052-389-2930	FAX 番号	052-389-2935
営業日	月～金曜日	定休日	土・日・祝・年末年始
サービス提供時間	9 時 00 分 ～ 17 時 00 分		
24 時間の対応	○対応可能 ・ 電話対応可能 ・ 不可		
サービス対応地区	港区周辺（要相談）		
所属職員数	看護師 5 名（うち准看護師 1 名） 理学療法士 1 名 言語聴覚士 1 名		
加算状況	<b>介護保険</b>		<b>医療保険</b>
	初回加算 緊急時訪問看護加算 特別管理加算 I・II 退院時共同指導加算 など		* 難病の指定訪問看護事業所 24 時間対応体制加算 特別管理加算 退院時共同指導加算 など
特記事項	<p>➤ 退院後の短期間や隔週の利用にも対応</p> <ul style="list-style-type: none"> <li>● 体調・健康管理、介護や看取りなどに関する相談対応</li> <li>● お薬カレンダーや残薬表を使用して個人に合わせた投薬管理</li> <li>● 排便コントロール: 水分食事摂取や排便状況から医師へ情報提供とお薬に関する相談や提案</li> <li>● ボール等を用いての上下肢運動や脳トレなどを実施</li> <li>● 下肢の浮腫に足浴やマッサージ、爪切りなど実施</li> </ul> <p>【法人施設の専門職と情報交換や相談アドバイス等協力連携充実】</p>		

## 6 みなと医療生活協同組合 訪問看護ステーションレインボー2

所在地	〒 455-0801 名古屋市港区小碓2丁目284番地		
電話番号	052-384-1208	FAX 番号	052-384-1208
営業日	月曜日～土曜日	定休日	日・祝日・年末年始
サービス提供時間	月～金曜日 8時30分～17時、土曜日 8時30分～13時		
24時間の対応	対応可能 ・ 電話対応可能 ・ 不可		
サービス対応地区	熱田区、港区、中川区		
所属職員数	看護師 5名 (うち准看護師 0名)		
加算状況	<b>介護保険</b>		<b>医療保険</b>
	緊急時訪問看護加算 特別管理加算 ターミナル加算 サービス提供体制加算 初回加算		24時間連絡体制加算、 特別管理加算
特記事項	○訪問看護経験が10年以上、ケアマネージャー経験もある看護師が自宅での療養生活をサポートします。 ○健康状態の観察や病状管理、清潔・食事・排泄などの基本的な生活行動の援助、リハビリ、内服管理や医療処置、医療機器管理、緊急時の対応、ご自宅での看取りなど実施しています。		



## 7 訪問看護・リハビリステーション AI-R(17-)

所在地	〒455-0804 名古屋市港区当知4丁目1904 ハイツイェストリバーⅢ B-101		
電話番号	052-389-5172	FAX 番号	052-389-5173
営業日	月曜日～金曜日	定休日	土日・12/29～1/3
サービス提供時間	9時00分～17時00分		
24時間の対応	対応可能 ・ <b>電話対応可能</b> ・ 不可		
サービス対応地区	港区・中川区・南区・熱田区（その他要相談）		
所属職員数	看護師 4名（うち准看護師 2名） 理学療法士 5名（男性2名・女性3名）		
加算状況	介護保険		医療保険
	初回加算		24時間連絡対応加算
特記事項	<p><b>在宅リハビリテーションについて</b> より専門的に活動していることを特徴としているステーションです！ （理学療法士が5名所属）</p>  <p>住み慣れた家庭や地域でできる限り長く、そして安全に生活するためには、<b>その環境の中での動作練習が重要</b>となります。 関節運動や筋力訓練、ベッド・車椅子の乗り降り、家屋内移動、屋外歩行、お風呂やトイレでの動作練習など、必要に合わせて実施いたします。</p> <p>また、医療保険での対応となる小児リハビリ・呼吸リハビリ・難病の方のリハビリも対応可能です。</p> <p>※指定難病医療機関・指定小児慢性特定疾病医療機関</p>		



発 行

港区訪問看護ステーション連絡会

港区在宅医療・介護連携会議